

EDER Spaltgerät EHG80

zum Anschluss an ein Hydraulikaggregat

Bedienungsanleitung und Ersatzteilliste



EDER Maschinenbau GmbH
Schweigerstraße 6
DE-38302 Wolfenbüttel
Tel. +49-5331-76046
Fax +49-5331-76048
info@eder-maschinenbau.de
<http://www.eder-maschinenbau.de>

EDER
MASCHINENBAU

Technische Daten

Spaltweg (Hub)	200	mm
Keillänge	180	mm
Keilstärke	120	mm
Aufreißen in Querstellung	220	mm
Druckkraft am Keil	7500	kg
Gewicht (ohne Schläuche)	16	kg
Erforderlicher Öldruck	150	bar
Erforderlicher Ölstrom	mindestens. 10	Liter/Minute

Anwendungsgebiete

Das Gerät eignet sich zum Spalten von Baumstämmen unabhängig von Länge und Durchmesser. Der Keil wird durch den Ölkolben von der Mantelfläche her in den Stamm getrieben, während die Gegenkraft von der in die Stirnfläche des Stammes eindringenden Querschneide aufgenommen wird. Bei faserigem Holz und bei langen Stämmen kann das Gerät auch quer angesetzt werden. Dadurch kann der Spalt beliebig oft auf 220 mm Breite aufgeweitet werden.

Anschluss an die Hydraulik

Zum Anbau des Spaltgerätes an Schlepper, Unimog oder Hydraulikaggregate sind 2 Hydraulikanschlüsse erforderlich. Hierbei ist darauf zu achten, dass ein Anschluss drucklos ist (R = Rücklauf). Der andere Anschluss (P = Pumpe) wird an der Druckleitung angeschlossen.

Auf dem Markt existieren verschiedene Hydrauliksysteme. Beim Kauf muss das Hydrauliksystem, an das das Spaltgerät angeschlossen werden soll, dem Hersteller benannt werden, damit am Gerät die entsprechenden Ventile montiert werden können.

Bei Hydrauliksystemen mit verstellbarer Förderpumpe ist ein Ölstrom von 20 l/min einzustellen. Bei dieser Durchflussmenge wird die optimale Leistung am Spaltgerät erreicht.

Handhabung

Über das am Handgriff befestigte Steuerventil lassen sich Vor- und Rückhub des Spaltkeils steuern. Die serienmäßig 10 m lange Schlauchverbindung zwischen dem Hydraulikantrieb und dem Spaltgerät ermöglicht einen ausreichenden Bewegungsspielraum für den Bedienungsmann.



Durch den Einsatz des Spaltgerätes lässt sich das Spalten von langen oder faserigen Baumstämmen wesentlich erleichtern und beschleunigen. Die zu spaltenden Stücke werden in ihrer jeweiligen Lage am Boden liegend nach Bedarf ein- oder mehrfach zerteilt. Das Gerät eignet sich auch zum Aufspalten von Baumkronen.

Unfallverhütung

Der betriebssichere Zustand der Maschine ist jeweils vor Beginn der Arbeit zu prüfen.

Das Gerät darf nur in den auf den Bildern angegebenen Stellungen angesetzt werden. (siehe Hinweise zur Handhabung)

Das Ansetzen des Keils auf der Schnittfläche des Stammes kann zum Bruch des Gerätes führen!

Wird das Spaltgerät zeitweise nicht genutzt, so ist die Hydraulik abzustellen oder das Gerät in sicherer Lage abzulegen, damit ein versehentliches Ingangsetzen ausgeschlossen wird.

Der im Überdruckventil eingestellte Hydraulikdruck von 150 bar darf nicht erhöht werden.

Bei der Arbeit ist für einen sicheren Stand zu sorgen. Bei Hanglage ist von der Bergseite aus zu arbeiten.

Es ist auf die Gefahr von auseinanderfallenden Stammhälften zu achten.

Das Gerät darf bei Verdacht auf Undichtigkeit nicht mit bloßen Händen abgetastet werden. Ein mit hohem Druck austretender Ölstrahl dringt in ungeschützte Haut oder Augen ein und schädigt sie.

Instandhaltung

Als Ersatz für defekte Teile sind nur originale Ersatzteile der EDER Maschinenbau GmbH zu verwenden!

Verwendung persönlicher Schutzausrüstungen

Das Bedienungspersonal muss eine Körperschutzausrüstung tragen, wozu insbesondere ein Augen- bzw. Gesichtsschutz, Gehörschutz, Schutzhandschuhe und Sicherheitsschuhe gehören.

Hilfe

Wenn Sie Fragen zu Montage, Inbetriebnahme, Sicherheit und Anwendung oder auch bei Störungen haben, steht Ihnen Ihr Händler vor Ort und selbstverständlich auch wir als Hersteller telefonisch oder per e-mail zur Verfügung. Unsere Kontaktdaten finden Sie auf der ersten Seite dieser Anleitung.

EDER Maschinenbau GmbH
Schweigerstraße 6
DE.38302 Wolfenbüttel

Konformitätserklärung

gemäß EG-Richtlinie
Maschinen

Tel. +49-5331-76046
Fax +49-5331-76048
www.eder-maschinenbau.de
info@eder-maschinenbau.de

*Verantwortlich für die Dokumentation
Ulrich Schrader*

Wir, Firma

EDER Maschinenbau GmbH
Schweigerstraße 6
38302 Wolfenbüttel

erklären in alleiniger Verantwortung, dass das Produkt

EDER Spaltgerät
Typ.: EHG80

auf das sich diese Erklärung bezieht, mit folgenden Normen und normativen Dokumenten übereinstimmt:

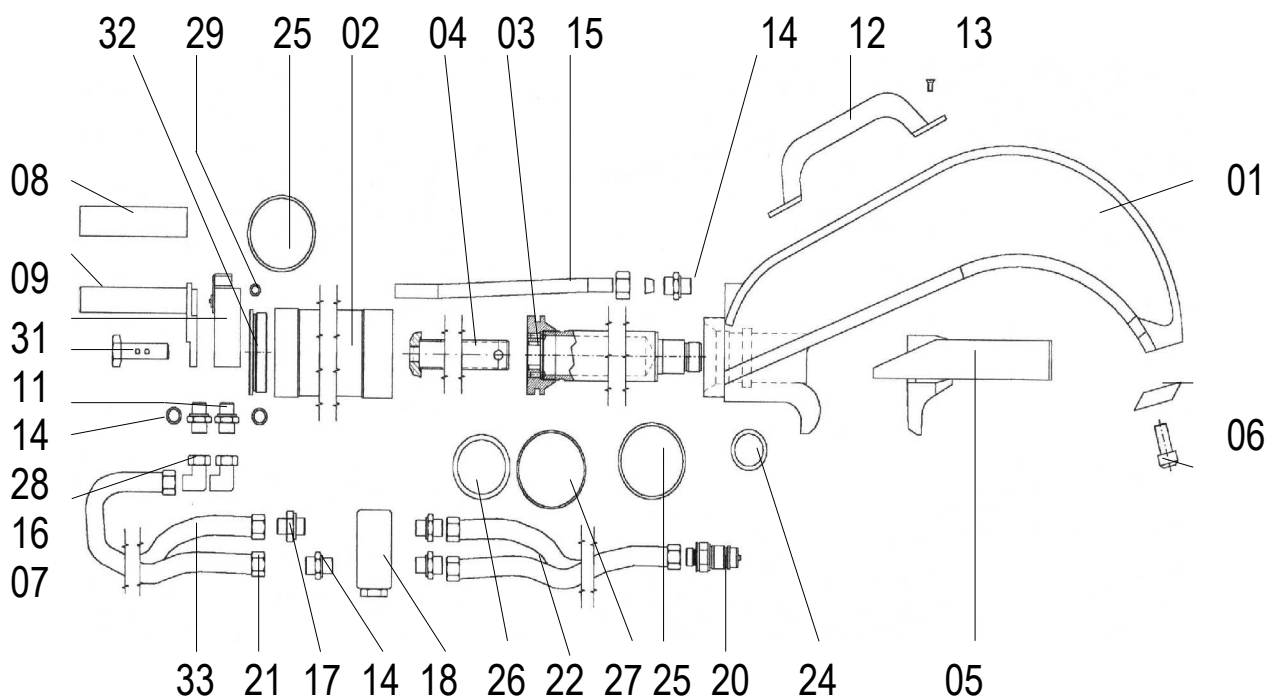
Richtlinie 2006/42/EG

des Europäischen Parlaments und des Rates vom 17. Mai 2006 über Maschinen und zur Änderung der Richtlinie 95/16/EG (Neufassung)

Wolfenbüttel, den 20.10.2009

Ulrich Schrader
Geschäftsführer

Ersatzteilliste EDER Spaltgerät EHG80



Pos	Best.Nr.	Bezeichnung	Pos	Best.Nr.	Bezeichnung
01	0101	Bügel	16	0116	Winkelverschraubung
02	0102	Zylinder	17	0117	Rückschlagventil
03	0103	Kolben komplett	18	0118	Überdruckventil
04	0104	Vierkantführungsrohr	20	0120	Kupplungsstecker
05	0105	Spaltkeil	21	0121	Druckschlauch 10m R
06	0106	Querschneide Messer	22	0122	2 Druckschläuche 1m
07	0107	Befestigungsschr.	24	0124	Nutring 50/60/10
08	0108	Griffbezug aus Gummi	25	0125	2 O-Ring 3 78x3
09	0109	Handgriff	26	0126	O-Ring 66,05 x 5,33
11	0111	Hohlschraube	27	0127	Kolbenring
12	0112	Bügel-Hohlgriff	28	0128	4 O-Ringe 17x2
13	0113	Zylinderschraube	29	0129	3 O-Ringe 12x2
14	0114	Einschraub- verschraubung	31	0131	Steuerventil
15	0115	Hydraulikrohr mit Überwurfmutter und Schneidring	32	0132	Zylinderboden
			33	0133	Druckschlauch 10m P

Achtung: Pos. 0105 wird mit Pos. 0103 verschraubt und mit Kleber gesichert. Vor dem Abschrauben den Spaltkeil erwärmen.